



❀ นางอัญชลี อุปันนท์ ❀  
ประเภทเครื่องโลหะ (เครื่องเงินขัดลาย)



เข็มกลัดเงินยัดลาย



“เครื่องเงินยัดลาย” เป็นศิลปะของการทำเครื่องประดับ ที่ต้องทำด้วยเงิน หรือทอง เกิดจากเทคนิคการ “ยัดลาย” โดย การนำทองหรือเงินมาหลอมแล้วรีดจนแบน ทำเป็นเส้นให้มีขนาดเล็กมาก ๆ ความหนาไม่มากเกินกว่าประมาณเส้นผม หรือเส้นขนของคน แล้วดึงให้มีความยาว และนำเส้นเงินหรือเส้นทองจำนวนสองเส้นหรือสองเส้นขึ้นไป มาพันเกลียวเข้าด้วยกันจนแน่นให้เนื้อแนบกันสนิท ก่อนจะนำเกลียวที่พันกันแล้วนี้ไปขึ้นรูป ขดไปมาเป็นลูกไม้สวดลายต่าง ๆ แล้วนำไปยัดลงบนเงินที่ทำเป็นบล็อกไว้แล้ว จึงเรียกว่าการ “ยัดลาย” เครื่องเงินยัดลายเป็นงานหัตถกรรมที่เป็นเอกลักษณ์ของชุมชนบ้านกาด จังหวัดเชียงใหม่ ที่มีการสืบทอดมาจากบรรพบุรุษจนถึงปัจจุบัน



ต่างหูเงินยัดลาย

เสน่ห์ของเครื่องประดับเงินยัดลายอยู่ที่ความสวยงามและลวดลายที่สะท้อนให้เห็นถึงประเพณีวัฒนธรรมของชาวล้านนาที่ได้สร้างสรรค์ลวดลายลงบนเครื่องประดับในชิ้นงานต่าง ๆ ถือเป็นงานศิลปหัตถกรรมการทำเครื่องเงินยัดลายที่ละเอียดอ่อน



สร้อยคอเงินยัดลาย



## การอนุรักษ์สืบสานภูมิปัญญา

นางอัญชลี อุปนันท์ เกิดและเติบโตมาในชุมชนบ้านกาด จังหวัดเชียงใหม่ ชุมชนที่สืบทอดงานหัตถกรรมเครื่องเงินมาอย่างยาวนาน ตั้งแต่เมื่อครั้งที่มีชาวจีนและชาวพม่า อพยพเข้ามาทางจังหวัดแม่ฮ่องสอน แล้วมาตั้งรกรากอยู่ที่อำเภอบ้านกาด ในบรรดาผู้อพยพเหล่านี้มีช่างเงินรวมอยู่ด้วย จนต่อมาได้มีการถ่ายทอดกรรมวิธีการทำเครื่องเงินระหว่างคนในชุมชน ซึ่งกลุ่มช่างที่เป็นชาวจีนได้เข้ามาสอนเทคนิคการทำเครื่องเงินแบบยัดลายให้กับชาวบ้านในชุมชนบ้านกาด ซึ่งเป็นเทคนิคที่เพิ่มเข้ามาจากรูปแบบการทำเครื่องเงินทั่วไป



ปิ่นปักผมเงินยัดลาย



สร้อยข้อมือเงินยัดลาย

ในเวลาต่อมาคนในชุมชนบ้านกาดได้ยึดเอากรรมวิธีการทำเครื่องเงินแบบยัดลายเป็นเอกลักษณ์เฉพาะของเครื่องเงินที่ผลิตจากชุมชนบ้านกาดด้วยความสนใจประกอบกับการมีใจรักในการทำเครื่องเงินเป็นทุนเดิมนางอัญชลีจึงได้เรียนรู้และฝึกฝนการทำเครื่องเงินแบบยัดลายจากช่างเงินที่อพยพเข้ามาอยู่ในบ้านกาด โดยฝึกฝนทุกขั้นตอนการทำงานอย่างสม่ำเสมอ จนเกิดเป็นความชำนาญ นางอัญชลี ถือเป็นช่างที่มีทักษะและความชำนาญในการทำ “เครื่องเงินยัดลาย” ที่ยังคงเหลืออยู่ในชุมชนบ้านกาด โดยยังคงอนุรักษ์และสืบสานภูมิปัญญาการทำเครื่องเงินยัดลายตามกรรมวิธีแบบโบราณที่สืบทอดกันมาจากบรรพบุรุษ อันเป็นเอกลักษณ์ประจำท้องถิ่นแห่งชุมชนบ้านกาด และได้ยึดการทำเครื่องเงินยัดลายเป็นอาชีพมาจนถึงปัจจุบัน เป็นเวลากว่า 41 ปีมาแล้ว





## ภูมิปัญญาที่สะท้อนทักษะฝีมือเชิงช่าง

เทคนิคการยึดลาย เป็นเทคนิคที่สะท้อนให้เห็นถึงทักษะฝีมือและความชำนาญของช่างเป็นอย่างมาก ตั้งแต่การเตรียมวัตถุดิบที่นำมาใช้โดยจะเลือกใช้วัตถุดิบที่มีคุณภาพสูง กรรมวิธีการผลิตผลงานทุกขั้นตอนต้องอาศัยความประณีตและความใส่ใจของช่างอย่างมาก เพื่อไม่ให้เกิดข้อผิดพลาดในการทำงาน โดยเฉพาะการขึ้นตัวเรือนของเครื่องประดับต้องขึ้นรูปให้ได้รูปทรงที่สมดุลสวยงาม และการยึดลายโดยการนำเส้นเงินขนาดเล็กเท่าเส้นไหมมาพันบิดเกลียว ขด ดัด และซ้อนทับกันหลายชั้น กลายเป็นรูปทรงต่าง ๆ ก่อนจะมาเป็นเครื่องประดับเงินที่ทรงคุณค่า ซึ่งในการผลิตต้องอาศัยทักษะและความชำนาญขั้นสูง จึงทำให้ผลงานที่ออกมาวิจิตรสวยงาม โดยลวดลายที่โดดเด่นเฉพาะตัว เช่น ลายผีเสื้อ ลายดอกชบา ลายดอกทานตะวัน เป็นต้น



เข็มกลัดเงินยัดลาย

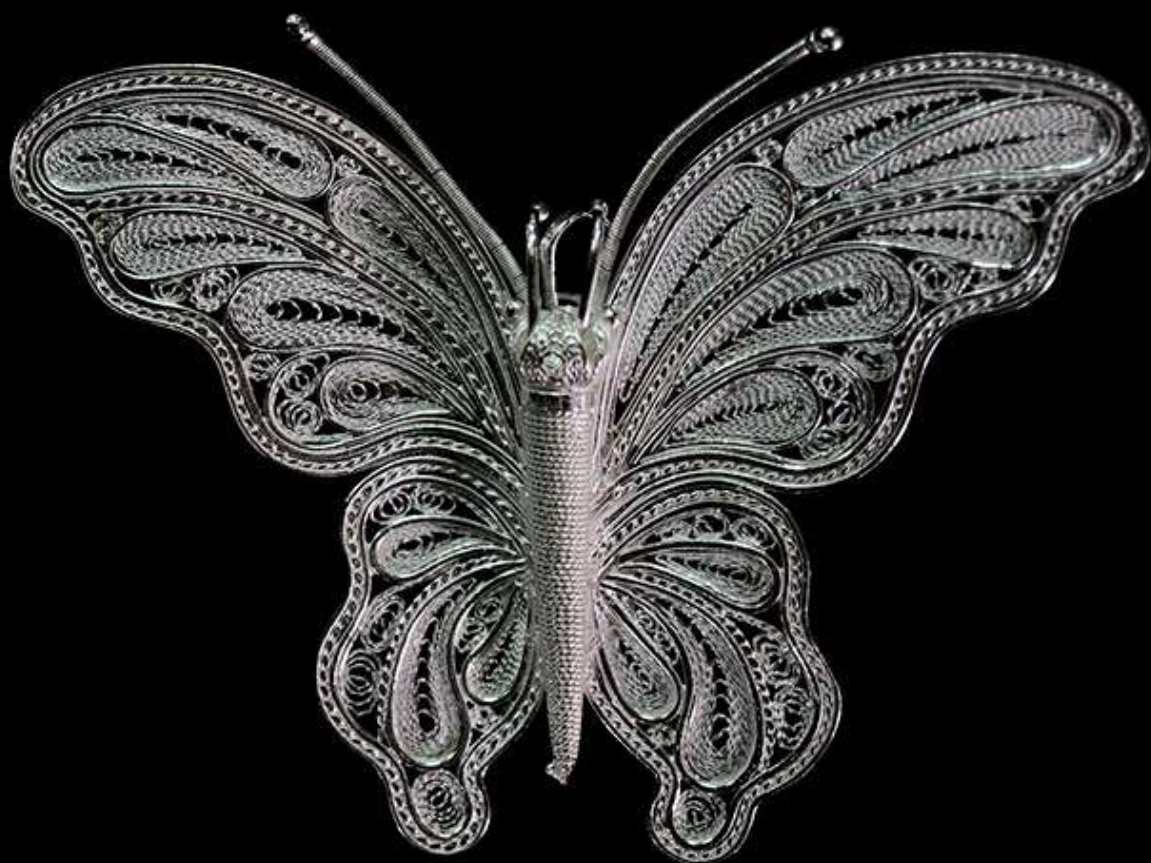


สร้อยคอเงินยัดลาย

แนวทางการขดเส้นเงินหรือเส้นทองแล้วขึ้นเป็นรูปสามมิติของช่างบ้านกาดนี้มี ความละม้ายคล้ายคลึงกับศิลปะการทำเครื่องประดับแบบโบราณแบบ Filigree จาก ประเทศต้นกำเนิดอย่างอียิปต์แตกต่างกันเฉพาะที่มีการสอดแทรกความเป็นไทยลง ไป มีความอ่อนช้อยของเส้นสายที่ได้แรงบันดาลใจจากสิ่งที่เป็นปรากฏการณ์ตาม ธรรมชาติ เช่น ดอกไม้ ใบไม้ เปลวไฟ เป็นต้น มาประดิษฐ์คิดดัดแปลงและจัดวางรูป จังหวะให้เป็นระเบียบกลมกลืนกัน



จึงอาจจะกล่าวได้ว่า งานเครื่องทองยัดลายสกุลบ้านกาด เป็นเพียงหนึ่งเดียวในประเทศไทยที่ยังคงสืบทอดศิลปะแนวทางนี้ในขณะนี้ นางอัญชลีเป็นหนึ่งในครูช่างที่มีทักษะและความชำนาญด้านการทำเครื่องเงินยัดลายเป็นอย่างมาก โดยนางอัญชลีจะใช้เม็ดเงินบริสุทธิ์แท้ 100% นำมาหลอมละลายให้เป็นเนื้อเดียวกัน แล้วจึงนำมาสร้างสรรค์เป็นเส้นเงินขนาดเล็กด้วยเครื่องดิงสวดแบบหมุนมือ โดยต้องดิงจนกว่าจะได้เส้นเงินขนาดเล็กเท่ากับเส้นไหม ด้วยทักษะที่ได้จากประสบการณ์ที่สั่งสมมาอย่างยาวนานทำให้การรีดเส้นไม่พลิก หรือไม่ขาดออกจากกัน ทำให้การยัดลายทำได้ง่ายยิ่งขึ้น นางอัญชลีมีการสร้างสรรค์สวดลายที่เป็นเอกลักษณ์ของตนเอง โดยสวดลายที่ได้มักมาจากธรรมชาติที่นางอัญชลีเฝ้าสังเกตสิ่งรอบข้าง ทำให้ผลงานที่ออกมามีความงดงามและไม่เหมือนกับผลงานของช่างคนอื่น



เข็มกลัดเงินยัดลาย

## เอกลักษณ์ผลงานที่โดดเด่น

เอกลักษณ์ที่โดดเด่นของเครื่องเงินยัดลายฝีมือนางอัญชลี คือ รูปแบบเครื่องประดับที่ยัดลายได้ชิดติดกันจนละเอียดอ่อนช้อย และงดงาม เช่น กำไล เข็มกลัด เสื้อ ต่างหู โดยนางอัญชลีได้ออกแบบลวดลายจากการเลียนแบบลายในธรรมชาติ เช่น ดอกไม้ ต้นไม้ หรือสัตว์ชนิดต่าง ๆ โดยลวดลายที่ได้จะมีความคมชัดสวยงาม ซึ่งการออกแบบลวดลายแต่ละครั้งจะออกแบบให้เหมาะสมกับตัวเรือนของเครื่องประดับ จึงทำให้ผลงานมีลวดลายเป็นเอกลักษณ์ไม่เหมือนใคร โดยเน้นอนุรักษ์กระบวนการทำงานและเครื่องมือการทำงานตามแบบการทำเครื่องเงินโบราณเอาไว้เกือบทั้งหมด



ผลงานที่สร้างความภาคภูมิใจให้กับนางอัญชลี คือ “เครื่องเงินยัดลายรูปผีเสื้อ” โดยนำเอาลวดลายที่ได้จากการมองดูธรรมชาติของผีเสื้อแล้วมาดัดแปลงจนสามารถขึ้นเป็นโครงรูปผีเสื้อได้ ซึ่งผลงานที่นางอัญชลีสร้างสรรค์ขึ้นมานั้นเป็นผลงานที่ออกแบบด้วยตนเองทั้งหมด จึงทำให้ผลงานที่ออกมามีความสวยงาม มีมิติสมจริง เหมือนกับผีเสื้อนั้นมีชีวิต โดยได้รับความชื่นชอบเป็นอย่างมากจากชาวต่างชาติ





ต่างหูเงินยัดลาย

## การถ่ายทอดความรู้และการพัฒนาผลงาน

นางอัญชลีมีความมุ่งมั่นตั้งใจที่จะถ่ายทอดการทำเครื่องเงินยัดลายให้กับผู้ที่สนใจได้มาศึกษาเรียนรู้ โดยได้เปิดโอกาสให้นักเรียนทั้งชาวไทยและชาวต่างชาติ ศึกษาเครื่องเงินยัดลาย มรดกอันล้ำค่าอีกหนึ่งชิ้นของคนไทย อีกทั้งเป็นการเผยแพร่และอนุรักษ์ภูมิปัญญาของคนโบราณให้อยู่คู่กับคนไทยตลอดไป

ส่วนด้านการพัฒนาผลงาน นางอัญชลียังคงอนุรักษ์กระบวนการสร้างสรรค์เครื่องเงินยัดลายแบบดั้งเดิม และมีการออกแบบผลงานชิ้นใหม่อยู่ตลอดโดยสมัยก่อนเริ่มต้นจากการทำเป็นอุปกรณ์หรืออะไหล่ชิ้นเล็ก ต่อมาได้พัฒนาเป็นชิ้นงานสำเร็จรูป ออกแบบลายต่าง ๆ ให้มีความหลากหลายมากขึ้น เช่น ลายผีเสื้อ ดอกทานตะวัน ดอกพญาเสือโคร่ง