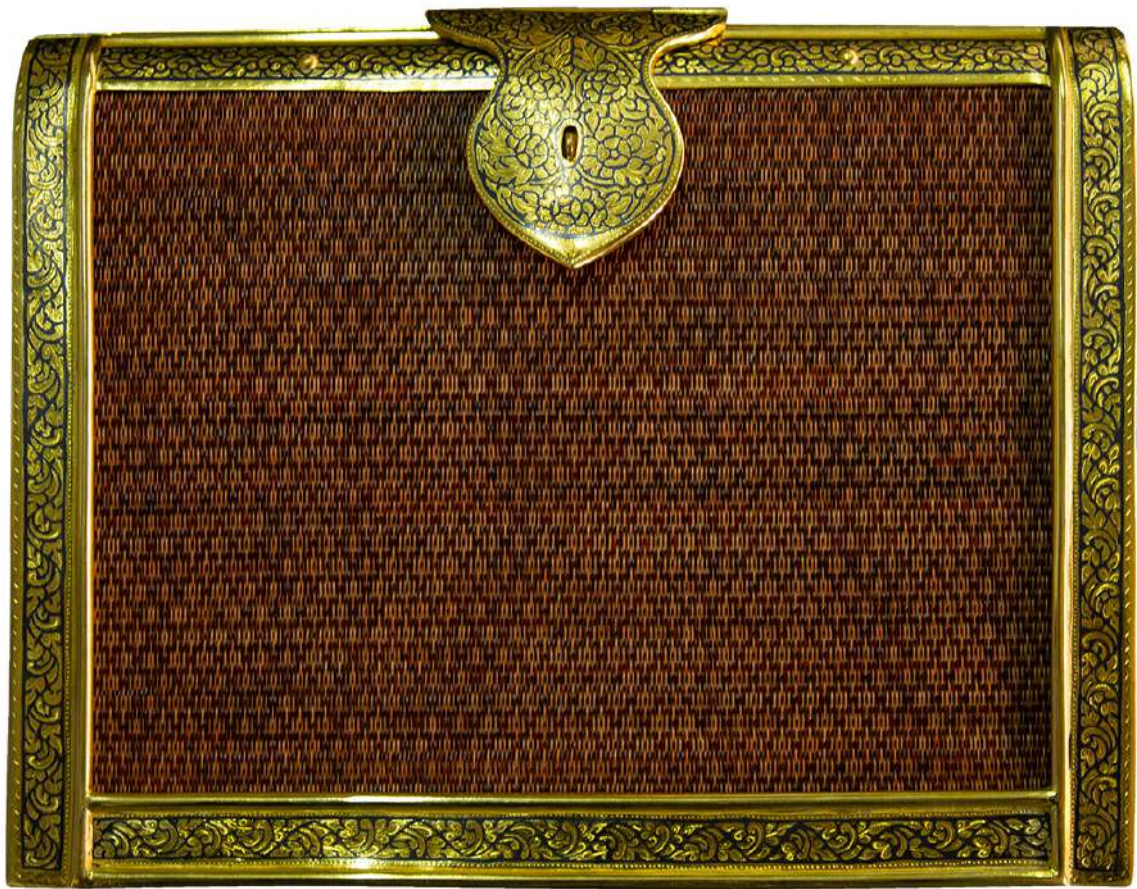


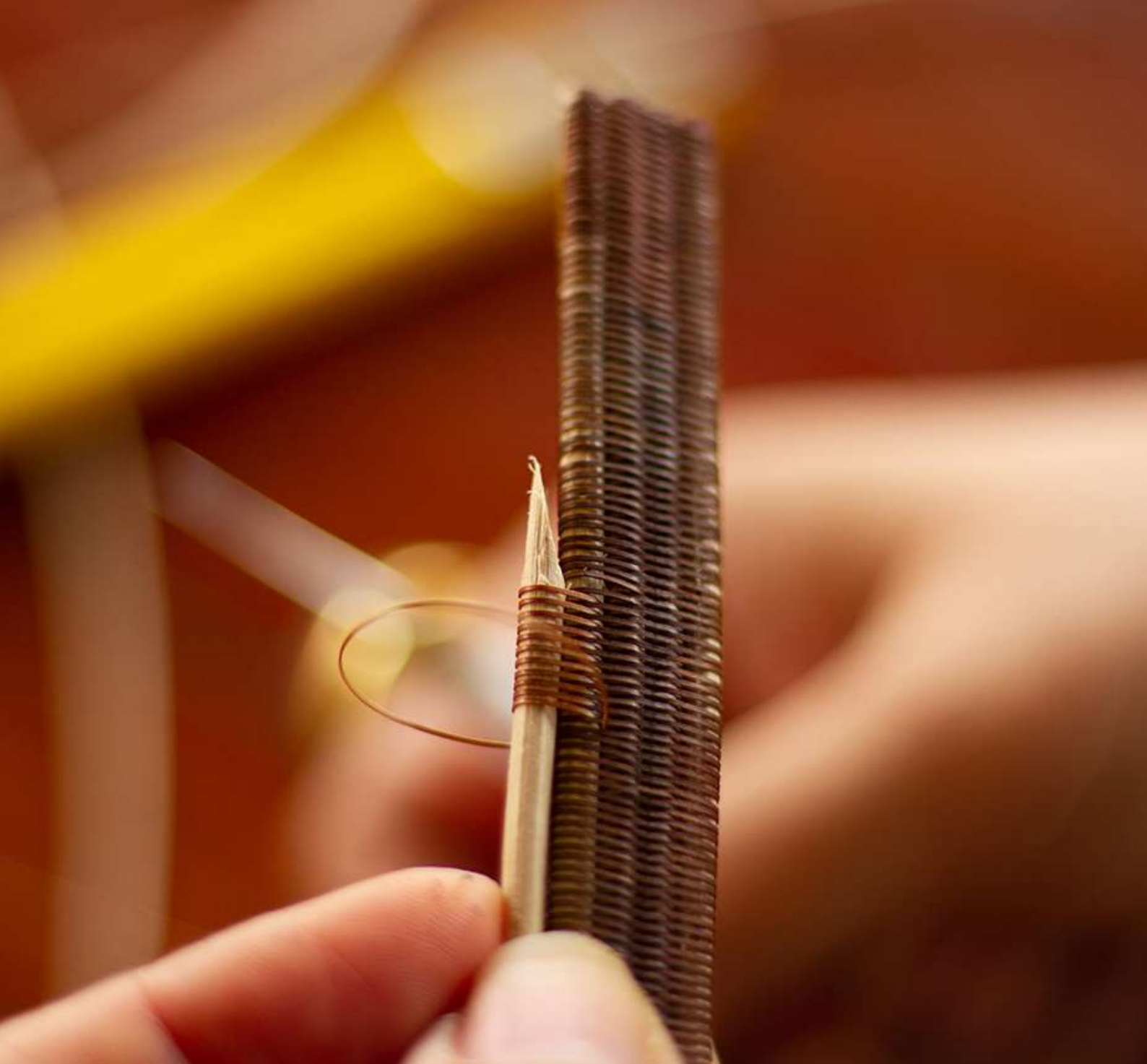


❀ นางมณฑาทา กังวานก้อง ❀

ประเภทเครื่องจักสาน (ย่านลิเภา)



กระเป๋าจักสานย่านลิเภา



ผลิตภัณฑ์จักสานย่านลิเภา นับเป็นงานหัตถกรรมที่ขึ้นชื่อของทางภาคใต้ นอกจากจะมีความวิจิตรสวยงามแล้ว ยังมีความคงทนแข็งแรงอยู่ได้นับร้อยปี โดยชาวบ้านนำลิเภามาจักสานเป็นเครื่องใช้ต่าง ๆ เช่น กระจง ก่องใส่ยาเส้น พาน เป็นต้น โดยได้รับความนิยมเป็นอย่างมาก จึงได้พัฒนาเป็นผลงานที่หลากหลายมากขึ้นและยังคงไว้ซึ่งเอกลักษณ์ที่สืบทอดมาจากบรรพบุรุษ ทำให้งานจักสานย่านลิเภามีเอกลักษณ์ที่โดดเด่นมีลวดลายงดงาม จึงเป็นที่ชื่นชอบของผู้คนโดยทั่วไป



พานจักสานย่านลิเภา



จี้จักसानย่านลิเกา



## การอนุรักษ์สืบสานภูมิปัญญา

นางมณฑา กังวานก้อง เกิดและเติบโตที่อำเภอเมือง จังหวัดนครศรีธรรมราช จึงได้เห็นภูมิปัญญาของคนในท้องถิ่นที่มีการนำย่านลิเภามาสานเป็นเครื่องใช้ในครัวเรือน นางมณฑาจึงมีความผูกพันกับงานจักสานย่านลิเภามาตั้งแต่เด็ก โดยได้คอยช่วยเหลืองานของนางน้อม กังวานก้อง ผู้เป็นแม่เมื่ออายุได้เพียง 8 ปี โดยเริ่มต้นจากการเตรียมเส้นย่านลิเภาให้กับคุณแม่เพื่อใช้ในการจักสานได้และฝึกฝนการสานย่านลิเภา โดยมีคุณแม่คอยให้คำแนะนำ



นางมณฑาทั้งใจฝึกฝนทักษะงานจักสานย่านลิเภาจนสามารถสานขึ้นรูปเป็นผลงานได้สำเร็จ และได้สานย่านลิเภาช่วยงานคุณแม่ นับแต่นั้นมา จึงเกิดเป็นความชื่นชอบงานจักสานย่านลิเภา มาตั้งแต่เด็ก จึงตั้งใจสร้างสรรค์ผลงานและพัฒนาทักษะฝีมือของตนเองอย่างต่อเนื่อง โดยยังคงเอกลักษณ์ของงานจักสานย่านลิเภาไว้ทุกขั้นตอน และยังเป็นหนึ่งในบุคคลสำคัญที่ยังคงอนุรักษ์งานจักสานของท้องถิ่นด้วยตนเองเป็นระยะเวลากว่า 40 ปีมาแล้ว



กระเป๋าจักสานย่านลิเภา





จี้จ๊กसानย่านลิเกา



## ภูมิปัญญาที่สะท้อนทักษะฝีมือเชิงช่าง

การจักสานย่านลิเภา เป็นงานหัตถกรรมที่สะท้อนทักษะฝีมือและความประณีต จากการสานย่านลิเภาที่ละเอียดและนำมาสานขัดกับตัวโครงที่ทำด้วยหวาย เกิดสีสลับกันได้อย่างวิจิตรงดงาม ผลงานที่ออกมามีเอกลักษณ์ที่โดดเด่น สวยงาม

ด้วยทักษะและความชำนาญในการสร้างสรรค์ผลงานของนางมณฑาทำให้ย่านลิเภา และหวายสอดประสานรวมกันได้อย่างลงตัว ผลงานการจักสานย่านลิเภาที่มาจากฝีมือ นางมณฑาจะมีความแข็งแรง คงทน ผิวสัมผัสสวยงาม ผลงานมีความละเอียดเรียบร้อย

นางมณฑามีความพิถีพิถันในการคัดเลือกเส้นย่านลิเภาให้เท่ากันในทุกเส้น โดย ย่านลิเภาที่จะนำมาสานต้องมีลักษณะที่แก่จัด เมื่อเวลานำมาสานจะทำให้ผลงานมีความ เหนียวแน่นดี นอกจากนี้นางมณฑายังสร้างความโดดเด่นให้กับผลงานด้วยการย้อมสี ธรรมชาติย่านลิเภาด้วยการหมักโคลน ทำให้ย่านลิเภาที่มีสีดำสวยงาม ไม่หลุดลอกง่าย นางมณฑามีทักษะความชำนาญจึงสามารถสานย่านลิเภาได้ทันทีโดยไม่ต้องมีการวาง แบบเอาไว้ก่อน



กระเป๋าจักสานย่านลิเภา

## เอกลักษณ์ผลงานที่โดดเด่น

เอกลักษณ์ผลงานการสานย่านลิเภาฝีมือนางมณฑา คือ ฝากระเป๋าย่านลิเภาจะถมทองทั้งฝา สร้างเอกลักษณ์และคุณค่าให้กับผลงานเป็นอย่างมาก โดยได้สร้างชื่อเสียงให้แก่นางมณฑามาจนถึงปัจจุบัน นอกจากนี้ผลงานการสานย่านลิเภาของนางมณฑาจะมีขนาดตั้งแต่เล็กจิ๋วไปจนถึงขนาดใหญ่

นางมณฑาสามารถจักสานย่านลิเภาขนาดได้เล็กสุดประมาณ 8 มิลลิเมตร โดยใช้ความชำนาญและประสบการณ์ที่สั่งสมมาอย่างยาวนานทำให้ผลงานการจักสานย่านลิเภาของนางมณฑามีขนาดเล็ก สร้างความแปลกใหม่สะดุดตาแก่ผู้ที่พบเห็น ผลงานการสานย่านลิเภาของนางมณฑามีความละเอียดเรียบร้อยซึ่งเกิดจากความใส่ใจในทุกขั้นตอนของการผลิต โดยผลงานในแต่ละชิ้นจะสร้างสรรค์ด้วยมือทั้งหมดทำให้ต้องใช้เวลาที่ยาวนานในการทำผลงาน



กระเป๋าจักสานย่านลิเภา



กระเป๋าจักสานย่านลิเภา



กระเป๋าจักสานย่านลิเภา

นอกจากนี้นางมณฑายังคงย้อมสีย่านลิเภาด้วยสีจากธรรมชาติด้วยการหมักโคลนนับเป็นเอกลักษณ์หนึ่งที่ถูกถ่ายทอดมาจากบรรพบุรุษจากรุ่นสู่รุ่น ผลงานที่นางมณฑามีความภาคภูมิใจมากที่สุด คือ กระเป๋าฝาดมทอง เพราะรูปแบบของฝาดมที่มีทั้งทรงคล้อง ทรงกระบอกไม้ไผ่ ทรงกระเป๋ารี นับเป็นรูปแบบของฝาดมที่ได้รับการตอบรับที่ดีจากบุคคลทั่วไปที่พบเห็น และยังเป็นผลงานที่สร้างความโดดเด่นเป็นเอกลักษณ์ให้แก่นางมณฑามาจนถึงทุกวันนี้





กระเป๋าจักสานย่านลิเภา

## การถ่ายทอดความรู้และการพัฒนาผลงาน

ด้านการพัฒนาผลงาน นางมณฑาได้มีการพัฒนาในเรื่องของการนำงานเครื่องถมมาใช้ในงานย่านลิเภา ให้มีความแปลกใหม่ และมีความโดดเด่น แต่ยังคงอนุรักษ์ลวดลายดั้งเดิมตามแบบโบราณที่ได้สืบทอดมาจากบรรพบุรุษ เช่น ลายเม็ดแตงใหญ่ ลายเม็ดแตงเล็ก ลายดอกพิกุล ลายพิมพ์ทอง เป็นต้น นอกจากนี้นางมณฑา ยังอุทิศตนเป็นครูผู้ส่งเสริมและสร้างอาชีพให้กับชาวบ้านและเยาวชนในชุมชน โดยทำหน้าที่เป็นวิทยากรเผยแพร่องค์ความรู้ให้แก่นักเรียนโรงเรียนวัดพระมงกุฎ เพื่อที่เด็กจะได้ใช้เวลาว่างให้เกิดประโยชน์ ช่วยเหลืองานของพ่อแม่ในการสานย่านลิเภาได้ โดยนางมณฑาเน้นการอนุรักษ์วัฒนธรรมและการสร้างสรรค์ผลงานแบบดั้งเดิมไว้ทั้งหมด