

普木良纺织布料 (Phumriang) 素叻府

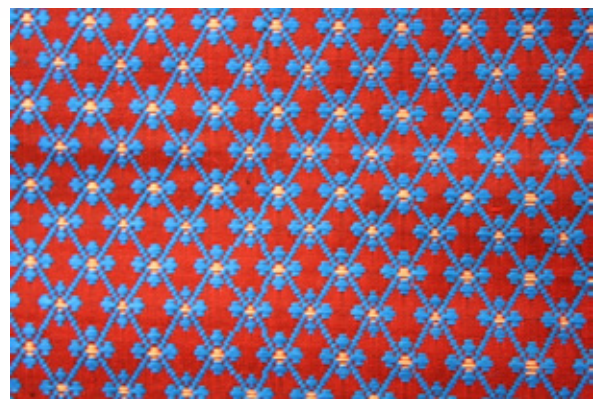
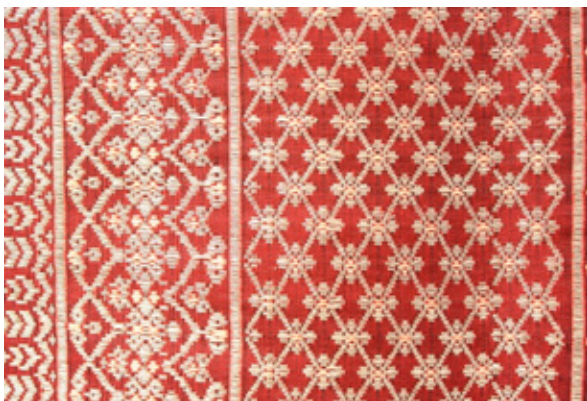
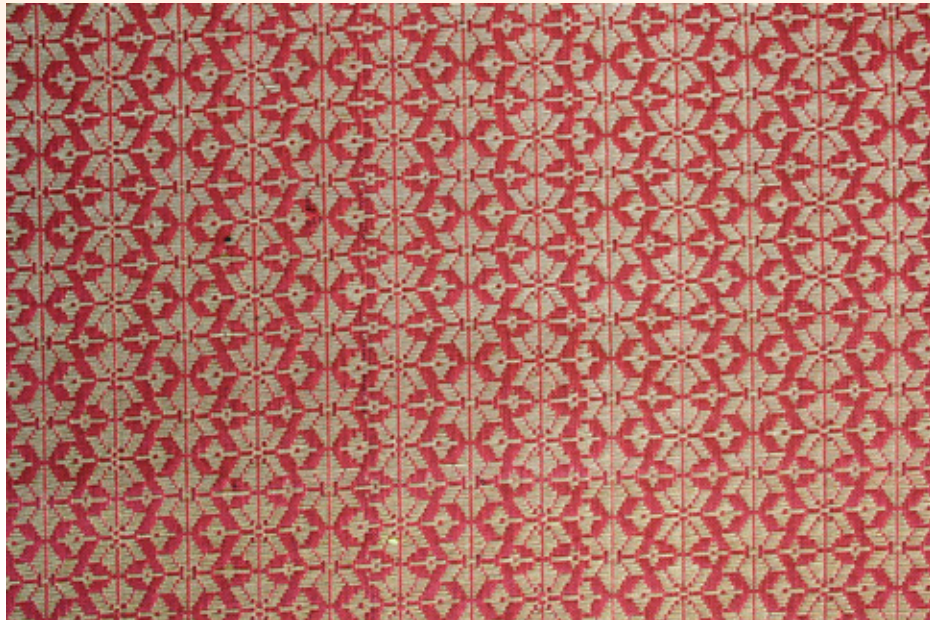


普木良 (Phumriang) 镇是个古老社区，沿着普木良运河 (klongphumriang) 的水流到坡海角 (laem pho)，本镇属于猜亚县 (amphurchaiya)，素叻府管辖区。普木良 (Phumriang) 村的人民大多数以穆斯林为主，他们的祖先是柬埔寨，湛民族的移民。自古以来，湛民族在丝绸纺织的技术方面非常著名，尤其是金银线浮花丝线纺织，或者丝线浮花纺织，跟当时的泰国人纺织技术非常不同。他们的纺织智慧，产生了**普木良纺织布料 (Phumriang)**，起步点就在普木良 (Phumriang) 镇，后来传授于泰国穆斯林人民的子孙。如今，他们还保留着本布料的特色，创造的工艺品成为素叻府的著名布料。

普木良纺织布料 (Phumriang) 是泰国南部穆斯林团体的本地工艺品，他们的区域主要在班华栏 (baanhualane) 沿着普木良运河 (klong phumriang)，猜亚县 (amphurchaiya)，素叻府。普木良纺织布料 (Phumriang) 纺织可视为知识遗产，始于吞武里王朝，大城王朝到拉达纳哥信王朝初期已经继承了数代人。普木良纺织布料 (Phumriang) 受到各区的穆斯林团体和当地佛教信徒人民的综合文化影响，变成了素叻府的著名布料。人们对其布料的精美花纹、金银线浮花纺织的特色都毫无疑义赞同。



从前，带有金银线浮花纺织的普木良布料 (Phumriang) 属于上等社会人员使用的布料，而只为提督，和宫廷里的贵族提供此布料。普木良纺织布料 (Phumriang) 一直持续发展至拉达纳哥信王朝初期，并在世界第二大战时衰落，因为原材料短缺而且价格偏高，加上市场上开始进货低价的机器纺织布料，很多泰国佛教信徒停止手工纺织。如今，只有泰国穆斯林妇女仍然保持原来的纺织技术。





普木良纺织布料 (Phumriang) 的特点是使用丝线、金银线在整个美丽的布料上织出同样的浮花图案。布料上的花卉花纹有皮坤花纹 (dokpikul-牛乳树花条纹)、卡奥花纹(dokkaew - 十里香花)、茉莉花花纹、牡丹花纹等等，动物图案有伽罗楼图案 (Garuda)、狮子、孔雀等图案，还有其它花纹比如拉查哇花纹 (Rachawat)、灯笼花纹、稻穗花纹。其它普遍知名的普木良纺织布料 (Phumriang) 花纹有拉查哇花纹 (Rachawat)、灯笼花纹、皮坤花纹 (dokpikul-牛乳树花条纹)、诺帕高 (noppakaw- 九宝)、堪地朵 (kantordok - 枝上花)、珍珠花纹等。纺织花纹的精致和丰富性反映了泰国穆斯林妇女的智慧，所以直到如今普木良纺织布料 (Phumriang) 产品可以为素叻府建立良好的名誉。