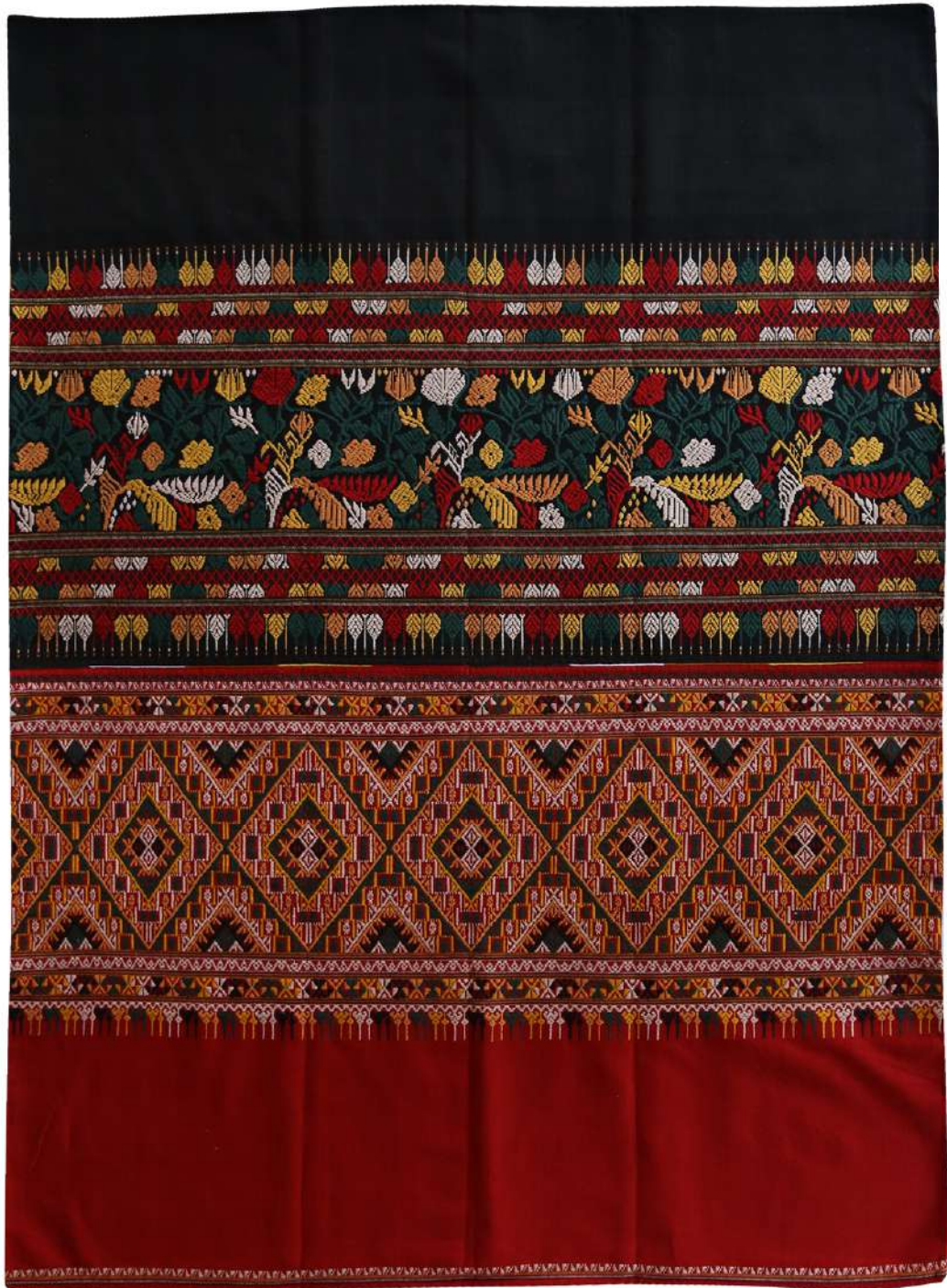
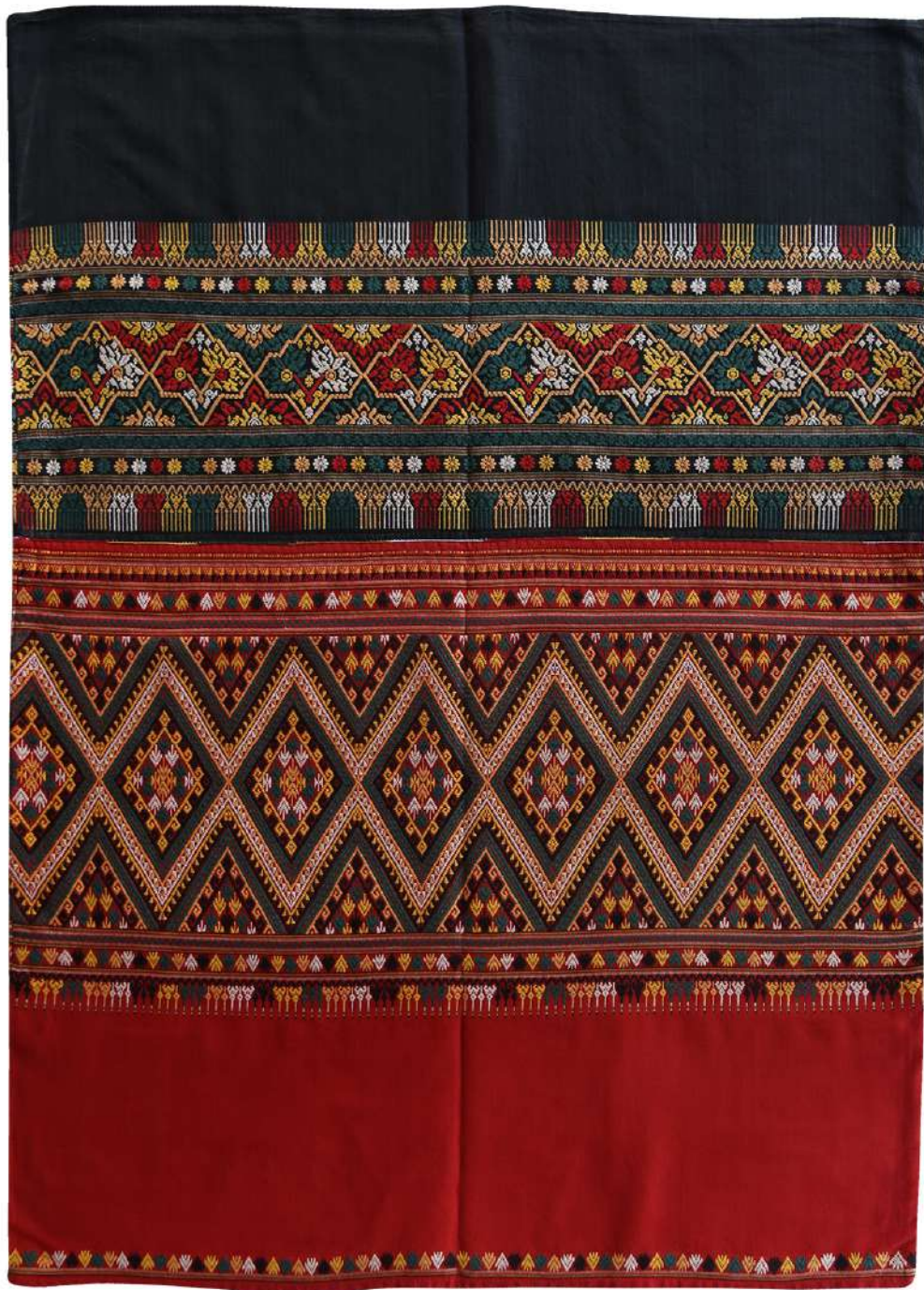




❀ นางอำไพ อ่ำขำ ❀
ประเภทเครื่องทอ (ผ้าทอลาวครึ่ง)



ผ้าชีนลาวครึ่ง



ผ้าซิ่นลาวครึ่ง



“ผ้าทอลาวครึ่ง” เป็นมรดกของบรรพบุรุษที่ได้มีการสืบทอดมาหลายชั่วอายุคนนับร้อยปี โดยชาวลาวได้อพยพมาตั้งถิ่นฐานอยู่ที่ประเทศไทยและได้นำพาเอาวัฒนธรรมประเพณีการทอผ้าติดตัวมาด้วย โดยผู้หญิงในสมัยก่อนจะเป็นแม่บ้านและตามความเชื่อที่ว่าผู้หญิงทุกคนจะต้องทอผ้าไว้สำหรับใช้งานในชีวิตประจำวัน โดยอย่างน้อยต้องทอผ้าถุงหรือผ้าห่มได้ วัฒนธรรมการทอผ้าลาวครึ่งจึงได้ส่งต่อมายังปัจจุบัน โดยตำบลบ้านบึง อำเภอบ้านไร่ จังหวัดอุทัยธานี ที่มีผู้สืบเชื้อสายชาวลาวครึ่งอาศัยอยู่เป็นจำนวนมาก ยังคงอนุรักษ์การทอผ้าลาวครึ่งแบบโบราณดั้งเดิมที่ได้มีการสืบทอดมาจากบรรพบุรุษ โดยยังคงเอกลักษณ์ลวดลายที่มีความสวยงามและโดดเด่น จนสร้างชื่อเสียงให้แก่ชาวบ้านบึงมาจนถึงทุกวันนี้



ผ้าทอลาวครั่ง

การอนุรักษ์สืบสานภูมิปัญญา

นางอำไพ อำชำ เกิดมาจากตระกูลช่างทอผ้าลาวครั่งของตำบลบ้านบึง อำเภอบ้านไร่ จังหวัดอุทัยธานี และได้เห็นการทอผ้าลาวครั่งมาตั้งแต่เด็ก จนเกิดความผูกพันจากการที่เห็นคุณยายและคุณแม่สร้างสรรค์ผลงานผ้าทอลาวครั่ง ที่ถือเป็นเอกลักษณ์ของชุมชนที่ได้มีการสืบทอดมาอย่างยาวนาน โดยนางอำไพได้เรียนรู้ขั้นตอนและเทคนิคการทอผ้าลาวครั่งจากนางอุ้น วงศรี ผู้เป็นยายและนางทองเทียน อำชำ ผู้เป็นแม่ นางอำไพเริ่มฝึกจากการช่วยหยิบจับสิ่งของเล็ก ๆ น้อย ๆ เริ่มจากช่วยคุณยายในการอ้าวเอาเมล็ดฝ้ายทำเป็นเส้นใยฝ้าย นางอำไพทอผ้าลาวครั่งอย่างจริงจังเรื่อยมาจนได้ชักชวนให้คนในหมู่บ้านร่วมกันทอผ้าลาวครั่งและได้ยึดเป็นอาชีพเลี้ยงตนตั้งแต่นั้นมา





นางอำไพนับได้ว่าเป็นผู้มีความรู้ด้านการทอ “ผ้าลาวครึ่ง” คนสำคัญของตำบลบ้านบึง อำเภอบ้านไร่ จังหวัดอุทัยธานี ที่ยังคงอนุรักษ์และสร้างสรรค์ผลงานผ้าทอลาวครึ่งด้วยกรรมวิธีแบบโบราณอย่างต่อเนื่อง และยังสร้างสรรค์ผลงานผ้าทอลาวครึ่งให้กลับมาได้รับความนิยมอีกครั้ง จากลวดลายที่ได้มีการดัดแปลงมาจากผ้าโบราณทำให้ผลงานมีความร่วมสมัย โดดเด่น สวยงาม จนสร้างชื่อเสียงอย่างต่อเนื่อง จวบจนถึงปัจจุบัน เป็นเวลากว่า 46 ปีมาแล้ว



ผ้าคลุมไหล่ลาวครึ่ง



ถุงย่ามลาวครึ่ง



ภูมิปัญญาที่สะท้อนทักษะฝีมือเชิงช่าง

การทอผ้าลาวครั้งถือเป็นงานหัตถกรรมที่มีมาอย่างยาวนานกว่าร้อยปี ที่สะท้อนให้เห็นถึงภูมิปัญญาและวิถีชาวบ้านที่ได้มีการทอผ้าลาวครั้งไว้สำหรับใช้งานภายในครัวเรือน นางอำไพถือเป็นผู้ที่มีความชำนาญด้านการทอผ้าลาวครั้งคนสำคัญที่ยังคงใช้กรรมวิธีการสร้างสรรค์ผลงานแบบดั้งเดิม รวมถึงอุปกรณ์ต่าง ๆ ที่ยังคงใช้กันอยู่จนถึงปัจจุบัน เช่น ฟันหวีหรือฟืม ซึ่งยังคงใช้แบบโบราณที่ได้มีการสืบทอดกันมา ผ้าทอลาวครั้งฝีมือนางอำไพจึงมีความวิจิตร งดงาม และเป็นที่ยื่นชอบของนักสะสมผ้าทอลาวครั้งเป็นอย่างมาก โครงสร้างของผ้าทอลาวครั้ง จะมีอยู่ 3 ส่วนคือ หัวชิ้น ตัวชิ้น และตีนชิ้น โดยนางอำไพสามารถสร้างสรรค์ผลงานผ้าทอลาวครั้งได้ตรงตามแบบโบราณทุกประการโดยที่ไม่ต้องมีการวางรูปแบบไว้ก่อน ซึ่งต้องใช้ทักษะและความชำนาญเป็นอย่างมากจึงจะสามารถจดจำลวดลายได้ทุกแบบ



ผ้าคลุมไหล่ลาวครึ่ง



นอกจากนี้นางอำไพยังคงอนุรักษ์การใช้สียที่ใช้ย้อมไหมหรือฝ้ายที่มาจากธรรมชาติ เช่น มะพูด ครั่ง ใบหูกวาง เป็นต้น ซึ่งมีขั้นตอนกรรมวิธีการย้อมที่ยากและต้องใช้ระยะเวลาในการย้อมนานจึงจะได้สีตรงตามความต้องการ ลวดลายที่นางอำไพนิยมนำมาสร้างสรรค์ผลงาน เช่น ลายนาค ลายขอช่อ ลายเครือเขาหลง เป็นต้น โดยลวดลายที่นางอำไพนำมาสร้างสรรค์ผลงานนั้นจะมีความประณีต งดงาม เป็นที่พึงพอใจสำหรับผู้ใช้งาน และได้รับการยอมรับมาจนถึงปัจจุบัน

เอกลักษณ์ผลงานที่โดดเด่น

เอกลักษณ์ผลงานที่โดดเด่นของผ้าทอลาวครึ่งฝีมือนางอำไพ อยู่ที่ความประณีต ในการสร้างสรรค์ผลงาน และการเพิ่มสีสันลงบนผืนผ้าให้มีความโดดเด่น สวยงาม ลวดลายที่ปรากฏบนผืนผ้าของนางอำไพได้มีสร้างสรรค์ออกแบบโดยการนำผ้าโบราณ ที่มีอายุนับร้อยปี มาประยุกต์ให้มีความร่วมสมัยมากขึ้น แต่นางอำไพก็ยังคงอนุรักษ์ ลวดลายโบราณเอกลักษณ์ของผ้าทอลาวครึ่งบ้านบึงเอาไว้อยู่เสมอ เช่น ลายขอนาค ลายหงส์ ลายขอชื่อ เป็นต้น ผลงานที่มาจากฝีมือนางอำไพ จะมีความวิจิตรสวยงาม ผลงานมีความเรียบเนียนตลอดทั้งผืน อีกทั้งเนื้อผ้าใส่สบาย ไม่ร้อนชื้น ผลงานที่นางอำไพสร้างสรรค์มีหลากหลายรูปแบบ เช่น ปลอกหมอน ผ้าถุง ผ้าปกหัวนาค ผ้าห่ม เป็นต้น ซึ่งได้รับความนิยมจากคนทั่วไปเป็นอย่างมาก นางอำไพมีความภาคภูมิใจใน ผลงานทุกชิ้นที่ตนเองได้สร้างสรรค์ขึ้น งานผ้าทอลาวครึ่งล้วนมาจากความตั้งใจ และ ใช้ความประณีตเป็นอย่างมาก โดยการทอผ้าลาวครึ่งในแต่ละผืนจะใช้ระยะเวลาการ ทอที่ยาวนาน เพราะต้องใส่ใจในผลงานทุกชิ้น อีกทั้งยังต้องใช้ความชำนาญของช่าง ผ้าทอลาวครึ่งจึงจะออกมางดงาม ลวดลายไม่มีผิดเพี้ยนเลยแม้แต่น้อย



ผ้าซิ่นลาวครึ่ง





ถุงย่ามลาวครึ่ง

การถ่ายทอดความรู้และการพัฒนาผลงาน

นางอำไพอุทิศตนในการถ่ายทอดวิชาความรู้การทอผ้าลาวครึ่งให้แก่เด็กและเยาวชนคนในหมู่บ้าน หรือแม้กระทั่งผู้ที่มีความสนใจในงานหัตถกรรมผ้าทอลาวครึ่งอย่างไม่หวงวิชา เพื่อให้คนเหล่านี้ร่วมกันสืบสานการทอผ้าลาวครึ่งของบ้านบึงที่มีความประณีตและงดงามต่อไป

ในด้านการพัฒนาผลงาน นางอำไพยังคงอนุรักษ์กระบวนการสร้างสรรค์ผลงานผ้าทอลาวครึ่งแบบโบราณดั้งเดิมอยู่เสมอ และได้มีการพัฒนาลวดลายให้เข้ากับยุคสมัยในปัจจุบันเพิ่มมากขึ้น มีการพัฒนาผ้าให้มีหน้ากว้างเพิ่มมากขึ้น เพื่อให้เหมาะกับสรีระของผู้สวมใส่ โดยยังคงความเป็นเอกลักษณ์ของผ้าทอลาวครึ่งที่มีมาอย่างยาวนานไว้ได้อย่างสมบูรณ์